

ÉDITION 2025



CATALOGUE DE FORMATIONS

ROMANDIE ^{CP}

FORMATION

LA MARQUE DES COURS DU CENTRE PATRONAL

SOMMAIRE

À PROPOS

PAGE
04

RESSOURCES
HUMAINES

PAGE
06

NOS PARTICIPANTS

PAGE
08

FINANCE,
COMPTABILITÉ
& FIDUCIAIRE

PAGE
10

MANAGEMENT &
LEADERSHIP

PAGE
11

ADMINISTRATION &
SECRETARIAT
-
INTELLIGENCE
ARTIFICIELLE

PAGE
13

NOS CHARGÉS
DE COURS

PAGE
14

EFFICACITÉ
PERSONNELLE

PAGE
16

GESTION DE PROJET

PAGE
17

LIEUX DE FORMATION

PAGE
18

SUR-MESURE

PAGE
20

SOUTIENS
FINANCIERS

PAGE
21

CONTACT


PAGE
22

À PROPOS

Romandie Formation s'engage activement depuis plus de vingt ans en faveur de la formation supérieure et continue de collaborateurs, de cadres et de futurs cadres et vous accompagne avec succès dans tous vos projets de formation.

UN ÉVENTAIL DE FORMATIONS ÉLARGI

ROMANDIE ^{CP}
FORMATION


Cursus
Formation

Depuis février 2024, les marques Romandie Formation et Cursus Formation sont réunies au sein du Centre Patronal et forment désormais le plus grand centre de formation continue totalement privé de Suisse romande.

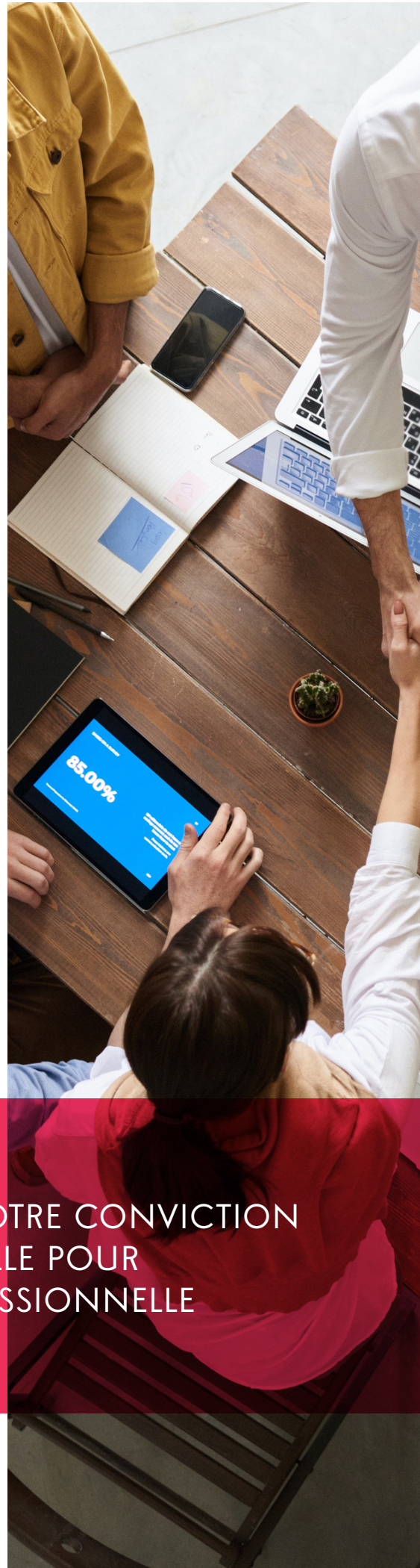
Grâce à ce rapprochement, vous avez désormais accès à plus d'une vingtaine de nouveaux cours, notamment en management, en finance, en RH et en efficacité personnelle. Nous proposons désormais une toute nouvelle prestation de formations sur mesure pour les entreprises qui souhaitent proposer à leurs collaborateurs des cours construits en fonction de besoins ou d'objectifs spécifiques.

Nous sommes en contact permanent avec des centaines d'entreprises et de nombreuses associations professionnelles. Cette proximité sert notre première mission qui est de développer l'employabilité des personnes que nous formons.

Notre éventail de cours vous permettra d'actualiser vos connaissances, tout en cultivant de nouveaux atouts à forte plus-value concurrentielle.

Certaines de nos formations certifiantes sont offertes à la fois en présentiel et en ligne, pour vous permettre d'optimiser au mieux votre temps.

NOS PARTICIPANTS PARTAGENT NOTRE CONVICTION
QUE LA FORMATION EST ESSENTIELLE POUR
DÉVELOPPER LEUR CARRIÈRE PROFESSIONNELLE







RESSOURCES HUMAINES

BREVETS FÉDÉRAUX

PRIX

DURÉES

**Spécialiste en ressources humaines –
Option A**

12'900.-

350 périodes sur 12 ou 18 mois

**Spécialiste en ressources humaines –
Option A (blended learning)**

10'900.-

32 jours de présentiel +
e-learning sur 12 mois

**Spécialiste en ressources humaines –
Option B**

12'900.-

300 périodes sur 12 mois

FORMATIONS CONTINUES

PRIX

DURÉES

**Diplôme Romandie Formation
& CAS HES-SO en salaires
et assurances en entreprise**

8'900.- Diplôme
10'900.- CAS HES-SO

183 périodes sur 7 mois

En partenariat avec la HEIG-VD et Formadult

**Certificat de Gestionnaire RH
Certificat de Gestionnaire RH 100% en ligne**

3'500.-
2'600.-

112 périodes sur 5 ou 8 mois
Durée individualisée

Généraliste en assurances sociales

2'140.-

58 périodes sur 4 mois

**Diplôme d'Assurances sociales
et Salaires Orientés Pratique - DASOP**

2'200.-

4 jours

| FORMATIONS CONTINUES | PRIX | DURÉES |
|--|-------------|---------------|
| AVS/AI/APG et prévoyance professionnelle | 1'190.- | 2 jours |
| Bonnes pratiques de protection des données en entreprise | 1'190.- | 2 jours |
| Accompagner votre transition RH à l'ère du digital | 690.- | 1 jour |
| La LPP comme outil stratégique RH, maîtriser les plans sur mesure | 690.- | 1 jour |
| Certificat de salaire : les obligations de l'employeur | 450.- | 1/2 jour |
| Nouveautés en assurances sociales | 450.- | 1/2 jour |

NOS PARTICIPANTS NOUS FONT CONFIANCE

96%

DE NOS PARTICIPANTS SONT SATISFAITS
ET NOUS RECOMMANDENT *

Romandie Formation peut compter sur la fidélité de nombreux particuliers et entreprises qui souhaitent bénéficier de notre expérience et de nos compétences pour se former ou organiser la formation de leurs collaboratrices et collaborateurs.

En suivant nos formations, vous pouvez valoriser votre expérience pour développer votre carrière et assumer de nouvelles responsabilités.

NOUS AVONS L'AMBITION DE VOUS PROPOSER
DES COURS QUI VISENT L'EXCELLENCE EN
FAVORISANT LE PARTAGE D'EXPÉRIENCE

* Sondage effectué en 2024 auprès de tous nos participants sur les trois dernières années.





Guillaume Frieden, Directeur chez Mobil Galmar SA -
Ambassadeur du Brevet fédéral de spécialiste en gestion de PME



FINANCE, COMPTABILITÉ & FIDUCIAIRE

DIPLÔMES FÉDÉRAUX

PRIX

DURÉES

Expert fiduciaire TREX

22'900.-

440 périodes sur 20 mois

Expert en finance et controlling

14'000.-

700 périodes sur 18, 24 ou 30 mois

BREVETS FÉDÉRAUX

PRIX

DURÉES

Spécialiste en finance et comptabilité

14'400.-

800 périodes sur 24 ou 30 mois

Agent fiduciaire

16'900.-

700 périodes sur 24 ou 30 mois

FORMATIONS CONTINUES

PRIX

DURÉES

**Certificat de comptable spécialisé
Edupool.ch**

5'900.-

240 périodes sur 12 mois

Formation proposée par Cursus Formation

**CAS HES-SO en fusions, acquisitions
et transmissions d'entreprises**

9'500.-

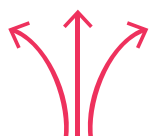
160 périodes sur 11 mois

Co-organisé avec la HEIG-VD

**Diplôme de Comptabilité Orientée
Pratique - DCOP**

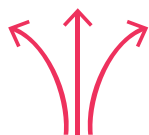
3'500.-

100 périodes sur 5 ou 8 mois



MANAGEMENT & LEADERSHIP

| BREVETS FÉDÉRAUX | PRIX | DURÉES |
|---|----------|--|
| Assistant-e de direction | 12'900.- | 480 périodes sur 24 mois |
| Spécialiste en conduite d'équipe (blended learning) Formation proposée par Cursus Formation | 11'900.- | 18 mois (certificat leadership, certificat management + séminaire de préparation (4 mois)) |
| Spécialiste en organisation d'entreprise (blended learning) Formation proposée par Cursus Formation | 12'900.- | 468 périodes sur 16 mois (39 jours de présentiel) dont 234 en e-learning |
| Spécialiste en gestion de PME | 11'900.- | 350 périodes sur 15 mois |
| Spécialiste du commerce de détail | 11'500.- | 288 périodes sur 14 mois |
| FORMATIONS CONTINUES | PRIX | DURÉES |
| Gérant-e du commerce de détail | 3'900.- | 128 périodes sur 7 mois |
| Certificat ASFC en management Formation proposée par Cursus Formation | 5'900.- | 22 jours de présentiel + e-learning sur 6 mois |
| Certificat ASFC en leadership Formation proposée par Cursus Formation | 5'900.- | 19 jours de présentiel + e-learning sur 6 mois |



MANAGEMENT & LEADERSHIP

Managez vos équipes

3'300.-

6 jours

Formation proposée par Cursus Formation

Comment devenir un chef efficace ?

1'190.-

2 jours

La négociation professionnelle

1'190.-

2 jours

Formation proposée par Cursus Formation

**Une équipe qui gagne,
comment et pourquoi**

1'190.-

2 jours

Formation proposée par Cursus Formation

Leader du changement

1'190.-

2 jours

Formation proposée par Cursus Formation

Leader transversal

1'190.-

2 jours

Formation proposée par Cursus Formation

Leader inclusif

1'190.-

2 jours

Formation proposée par Cursus Formation

**Connaissances techniques selon
le droit chimique**

990.-

2 jours

**Déléguer et responsabiliser :
les bonnes pratiques managériales**

690.-

1 jour

Formation proposée par Cursus Formation



ADMINISTRATION & SECRÉTARIAT

FORMATIONS CONTINUES

PRIX

DURÉES

Rédiger vite et mieux

1'190.-

2 jours

Rédiger efficacement
vos procès-verbaux (PV)

690.-

1 jour

L'accueil téléphonique -
vitrine de l'entreprise

690.-

1 jour



INTELLIGENCE ARTIFICIELLE (IA)

FORMATIONS CONTINUES

PRIX

DURÉES

Intelligence Artificielle Générative

690.-

1 jour

IA en entreprise :
de la théorie à la pratique

690.-

1 jour

NOS CHARGÉS DE COURS

+ 560

CHARGÉS DE COURS

25

RESPONSABLES PÉDAGOGIQUES

DES CHARGÉS DE COURS TOUS ACTIFS
PROFESSIONNELLEMENT DONT BEAUCOUP SONT EXPERTS
AUX EXAMENS FÉDÉRAUX

Les chargés de cours de Romandie Formation et de Cursus Formation sont des professionnels qui enseignent la matière qu'ils pratiquent. La qualité de nos intervenants et le sérieux de notre institut ancré au cœur de l'économie font de nous la référence romande des formations supérieures et continues.







EFFICACITÉ PERSONNELLE

FORMATIONS CONTINUES

PRIX

DURÉES

Gérer efficacement son temps et son stress

1'190.-

2 jours

Formation proposée par Cursus Formation

Affirmation de soi

1'190.-

2 jours

Formation proposée par Cursus Formation

Enrichir ses compétences émotionnelles

1'190.-

2 jours

Formation proposée par Cursus Formation

Mieux interagir grâce à la Process Communication

1'370.-

2 jours

Profil de personnalité inclus (180.-)

Anticiper et gérer les conflits

1'190.-

2 jours

Formation proposée par Cursus Formation

Organiser ses idées avec la carte heuristique (Mind Mapping)

690.-

1 jour



GESTION DE PROJET

FORMATIONS CONTINUES

PRIX

DURÉES

**Diplôme de Chef de projet
et certifications du PMI®**

7'900.-

170 périodes sur 10 mois

**Certifications en gestion de projet
CAPM® et PMP® du PMI®**

3'500.- en ligne
3'900.- en présentiel

12 soirées
6 jours

**Comment devenir un chef de projet
agile et efficace ?**

2'900.-

5 jours

Les prix et périodes mentionnés dans cette brochure sont donnés à titre indicatif. Seuls les tarifs indiqués sur les sites Internet de Romandie Formation et de Cursus Formation font foi au moment de l'achat.

**Retrouvez toutes les informations concernant les cours proposés par Cursus Formation sur
www.cursus-formation.ch**

7

LIEUX DE FORMATION :

PAUDEX, LAUSANNE, PRILLY, GENÈVE, FRIBOURG,
NYON ET SION



ACCÈS FACILITÉ

TRANSPORTS PUBLICS ET PARKINGS À PROXIMITÉ

DES LOCAUX MODERNES, FACILEMENT ACCESSIBLES,
CONÇUS POUR FAVORISER VOTRE APPRENTISSAGE
TOUT AU LONG DE VOTRE FORMATION

Des locaux agréables, et l'accessibilité aux transports publics pour tous nos sites de formation créent des conditions idéales pour se former.

Notre cafétéria, ainsi que notre terrasse prisée en été sur le site de Paudex, sont également très appréciées de nos participants.





Salle de classe au Pont Bessières 3, à Lausanne



SUR-MESURE POUR LES ENTREPRISES



Cursus
Formation

UNE FORMATION ADAPTÉE À VOS BESOINS

Avec Cursus Formation, nous sommes désormais en mesure de vous accompagner dans votre démarche globale de formation et de répondre à vos besoins particuliers. Nous vous proposons des solutions concrètes et directement applicables, adaptées à vos enjeux, votre culture et vos valeurs.

Les formations de notre catalogue sont modifiables pour correspondre exactement à vos nécessités. Votre entreprise peut également bénéficier de formations 100% sur-mesure pour ses collaborateurs.

NOTRE DÉMARCHE

ANALYSE

Ensemble, nous analysons vos besoins et identifions les objectifs à atteindre, en adéquation avec votre stratégie et votre culture organisationnelle.



CONCEPTION

Nous concevons un programme pédagogique sur mesure et sélectionnons un expert dédié pour vous accompagner. En présentiel, en ligne ou en blended learning, suivant vos besoins et vos facteurs clés de succès.



RÉALISATION

Notre expert, avec qui vous pouvez échanger facilement avant et pendant le programme, anime la formation et évalue périodiquement l'atteinte des objectifs. La formation se déroule dans votre entreprise, dans nos locaux ou ailleurs.



SUIVI

À l'issue de la formation, nous réalisons une évaluation formelle en analysant la satisfaction des participants. Nous proposons aussi des outils spécifiques pour analyser l'impact de formation sur le terrain.





SOUTIENS FINANCIERS

50% des frais d'écolage remboursés

Tout participant de Romandie Formation et de Cursus Formation qui débute des cours préparant aux examens fédéraux de Brevets et de Diplômes reçoit un soutien financier de la Confédération, pour autant qu'il se présente aux examens concernés, indépendamment du résultat, et qu'il ait son domicile fiscal en Suisse à ce moment-là.

En parallèle à cette subvention fédérale, des aides financières existent, notamment auprès de la Fondation cantonale pour la formation professionnelle (FONPRO) et avec les chèques annuels de formation à Genève (conditions détaillées sur le site : www.fonpro.ch ou www.ge.ch/caf).

Découvrez en quelques clics le potentiel d'économies réalisables grâce aux différentes aides au financement de votre formation : www.financer-ma-formation.ch.

Possibilités de paiements échelonnés sans frais

Nous nous engageons à faciliter votre accès aux formations et à créer des conditions qui vous permettront de vous former sereinement.

Notre centre de formation a mis en place des modalités de paiements échelonnés, sans frais ni intérêts supplémentaires. Avec cette formule simple et flexible, nous souhaitons vous encourager à atteindre vos objectifs professionnels.

NOTRE ÉQUIPE

20

COLLABORATEURS

4

CONSEILLERS À LA CLIENTÈLE

INFO@ROMANDIEFORMATION.CH

T 0848 888 123

Notre équipe se tient à votre entière disposition pour vous renseigner et vous conseiller tout au long de votre parcours professionnel.





Cursus Formation, Campus Unlimitrust, Rte des Flumeaux 48, Prilly



ROMANDIE FORMATION

ROUTE DU LAC 2
1094 PAUDEX

ADRESSE POSTALE:
ROMANDIE FORMATION
CASE POSTALE 1215
1001 LAUSANNE

T 0848 888 123
F 0848 888 456

INFO@ROMANDIEFORMATION.CH
WWW.ROMANDIEFORMATION.CH

ROMANDIE ^{cP}

FORMATION

LA MARQUE DES COURS DU CENTRE PATRONAL